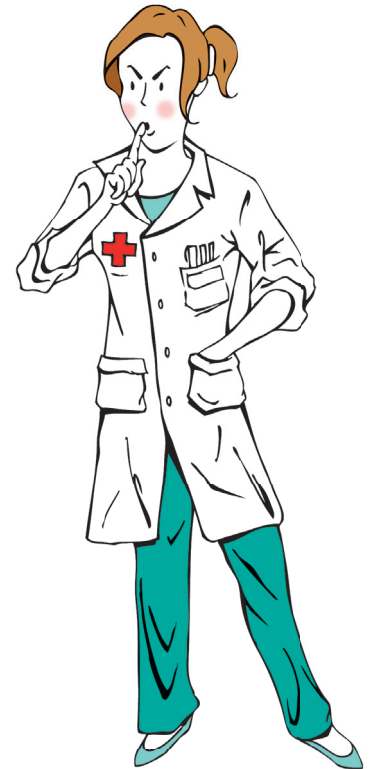


BIENVENUE *au service* MATERNITÉ

POUR LA SÉCURITÉ ET LE BIEN ÊTRE DES MAMANS ET DES NOUVEAU-NÉS



1
Les visites sont autorisées de 12h30 à 20h



2
Le silence est de rigueur dans toute la clinique

3
Seule la visite du **père**, des frères et sœurs et des **grands-parents** du nouveau né est autorisée (maximum 3 personnes)



4
Les **aliments frais**, les **plantes**, les **fleurs** et les **poussettes** sont interdits dans tout le service de maternité



5
Les **lits non occupés** ne doivent pas être utilisés comme **siège** ou **table à langer**



6
Utiliser le **gel de désinfection** qui est disponible dans la chambre



GROUPE HOSPITALIER
MUTUALISTE
LES PORTES DU SUD

